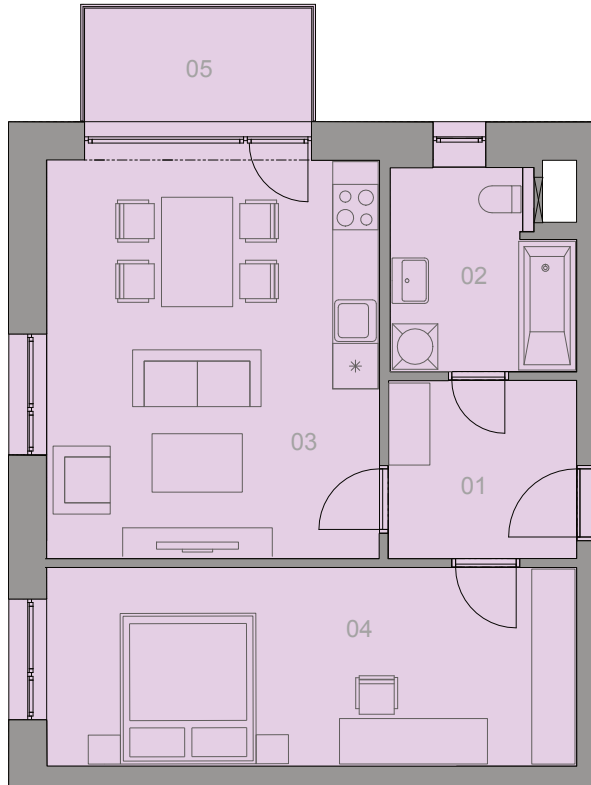


Kostka 19

2.NP



2+KK

| 2.NP | | |
|-------------------|-----------------|---------------------------|
| Č.M. | NÁZEV MÍSTNOSTI | PLOCHA |
| BYT 19.2.4 | | |
| 19.2.4.01 | PŘEDSÍŇ | 5,9 m ² |
| 19.2.4.02 | KOUPELNA + WC | 6,0 m ² |
| 19.2.4.03 | POKOJ + KK | 23,2 m ² |
| 19.2.4.04 | POKOJ | 18,4 m ² |
| 19.2.4.05 | BALKON | 4,6 m ² |
| | | 58,0 m² |



Způsob výpočtu podlahové plochy:

Podlahová plocha jednotky ve smyslu nařízení vlády č. 366/2013 Sb. – Podlahovou plochu jednotky tvoří půdorysná plocha všech místností včetně půdorysné plochy všech svislých nosných i nenosných konstrukcí uvnitř jednotky jako jsou stěny, sloupy, pilíře, komíny a obdobné svislé konstrukce. Půdorysná plocha je vymezena vnitřním lícem svislým konstrukcí ohraničujících jednotku včetně jejich povrchových úprav, není započtena šachta sousedící s nosnou stěnou. Započítává se také podlahová plocha zakrytá zabudovanými předměty, jako jsou zejména skříňe, vany a jiné zařizovací předměty v interiéru. Truhlářské vybavení má pouze informativní charakter a není součástí ceny.