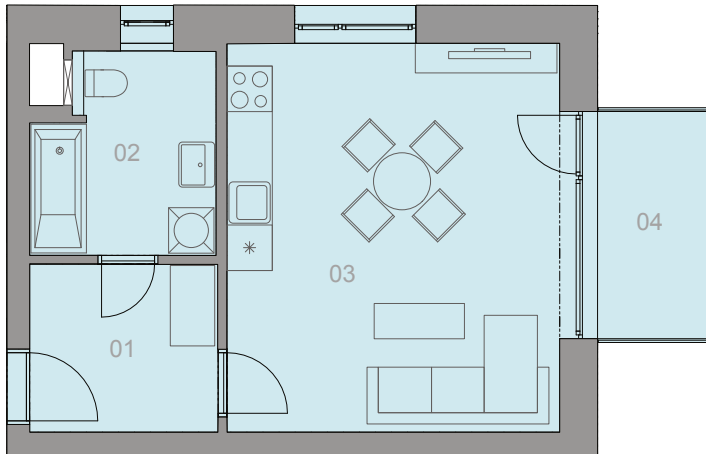


# Kostka 18

## 4.NP



# 1+KK

4.NP		
Č.M.	NÁZEV MÍSTNOSTI	PLOCHA
<b>BYT 18.4.1</b>		
18.4.1.01	PŘEDSÍŇ	5,5 m <sup>2</sup>
18.4.1.02	KOUPELNA + WC	6,0 m <sup>2</sup>
18.4.1.03	POKOJ	22,6 m <sup>2</sup>
18.4.1.04	BALKON	4,6 m <sup>2</sup>
		<b>38,7 m<sup>2</sup></b>



#### Způsob výpočtu podlahové plochy:

Podlahová plocha jednotky ve smyslu nařízení vlády č. 366/2013 Sb. – Podlahovou plochu jednotky tvoří půdorysná plocha všech místností včetně půdorysné plochy všech svislých nosných i nenosných konstrukcí uvnitř jednotky jako jsou stěny, sloupy, pilíře, komíny a obdobné svislé konstrukce. Půdorysná plocha je vymezena vnitřním lícem svislým konstrukcí ohraničujících jednotku včetně jejich povrchových úprav, není započtena šachta sousedící s nosnou stěnou. Započítává se také podlahová plocha zakrytá zabudovanými předměty, jako jsou zejména skříňe, vany a jiné zařizovací předměty v interiéru. Truhlářské vybavení má pouze informativní charakter a není součástí ceny.