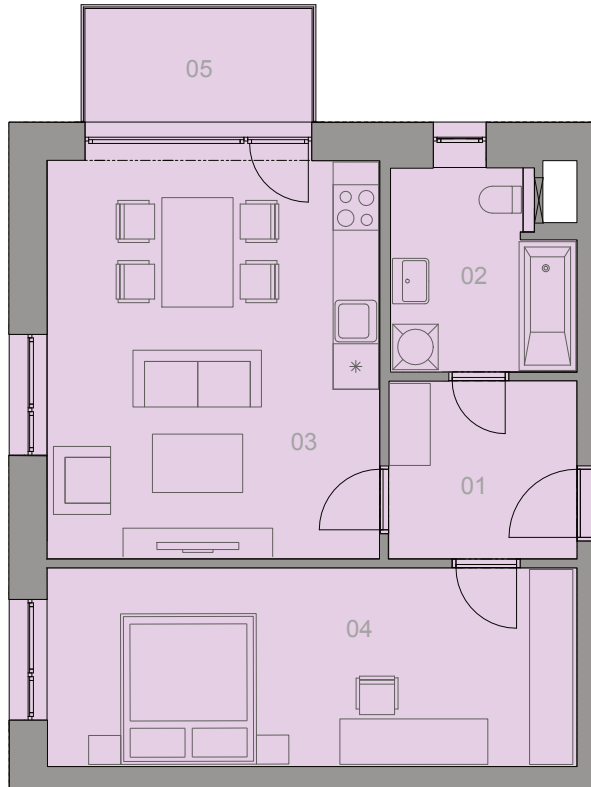


# Kostka 18

## 3.NP



# 2+KK

| 3.NP              | NÁZEV MÍSTNOSTI | PLOCHA                    |
|-------------------|-----------------|---------------------------|
| Č.M.              |                 |                           |
| <b>BYT 18.3.4</b> |                 |                           |
| 18.3.4.01         | PŘEDSÍŇ         | 5,9 m <sup>2</sup>        |
| 18.3.4.02         | KOUPELNA + WC   | 6,0 m <sup>2</sup>        |
| 18.3.4.03         | POKOJ + KK      | 23,2 m <sup>2</sup>       |
| 18.3.4.04         | POKOJ           | 18,4 m <sup>2</sup>       |
| 18.3.4.05         | BALKON          | 4,6 m <sup>2</sup>        |
|                   |                 | <b>58,0 m<sup>2</sup></b> |



#### Způsob výpočtu podlahové plochy:

Podlahová plocha jednotky ve smyslu nařízení vlády č. 366/2013 Sb. – Podlahovou plochu jednotky tvoří půdorysná plocha všech místností včetně půdorysné plochy všech svislých nosných i nenosných konstrukcí uvnitř jednotky jako jsou stěny, sloupy, pilíře, komíny a obdobné svislé konstrukce. Půdorysná plocha je vymezena vnitřním lícem svislým konstrukcí ohraničujících jednotku včetně jejich povrchových úprav, není započtena šachta sousedící s nosnou stěnou. Započítává se také podlahová plocha zakrytá zabudovanými předměty, jako jsou zejména skříňe, vany a jiné zařizovací předměty v interiéru. Truhlářské vybavení má pouze informativní charakter a není součástí ceny.