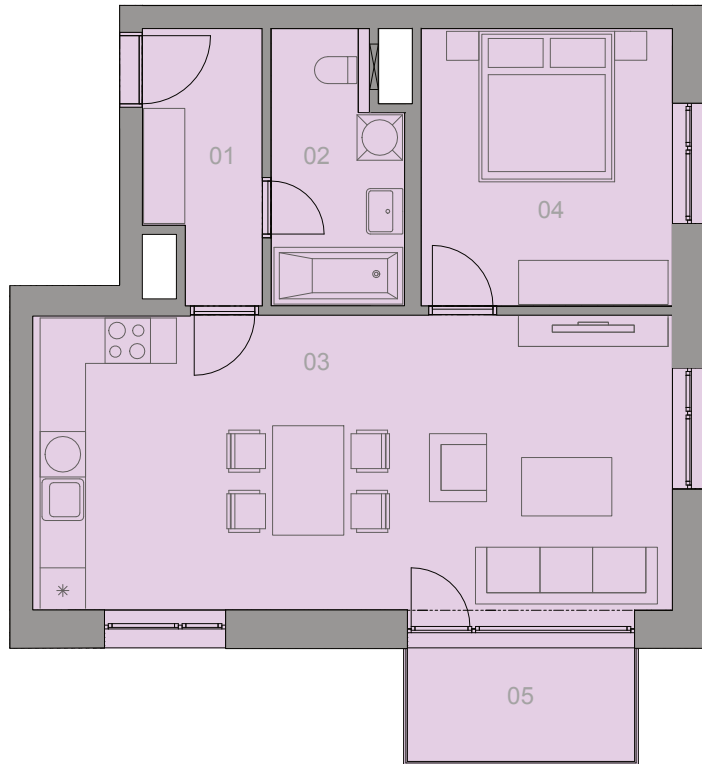


# Kostka 18

## 2.NP



# 2+KK

2.NP		
Č.M.	NÁZEV MÍSTNOSTI	PLOCHA
<b>BYT 18.2.2</b>		
18.2.2.01	PŘEDSÍŇ	5,2 m <sup>2</sup>
18.2.2.02	KOUPELNA + WC	5,8 m <sup>2</sup>
18.2.2.03	POKOJ + KK	32,6 m <sup>2</sup>
18.2.2.04	POKOJ	12,2 m <sup>2</sup>
18.2.2.05	BALKON	4,6 m <sup>2</sup>
		<b>60,4 m<sup>2</sup></b>



#### Způsob výpočtu podlahové plochy:

Podlahová plocha jednotky ve smyslu nařízení vlády č. 366/2013 Sb. – Podlahovou plochu jednotky tvoří půdorysná plocha všech místností včetně půdorysné plochy všech svislých nosných i nenosných konstrukcí uvnitř jednotky jako jsou stěny, sloupy, pilíře, komíny a obdobné svislé konstrukce. Půdorysná plocha je vymezena vnitřním lícem svislým konstrukcí ohraničujících jednotku včetně jejich povrchových úprav, není započtena šachta sousedící s nosnou stěnou. Započítává se také podlahová plocha zakrytá zabudovanými předměty, jako jsou zejména skříňe, vany a jiné zařizovací předměty v interiéru. Truhlářské vybavení má pouze informativní charakter a není součástí ceny.