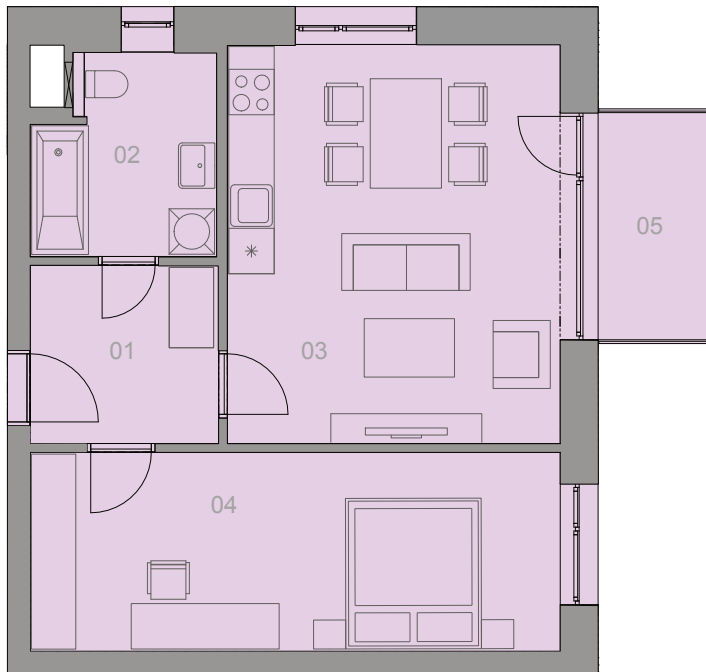


Kostka 18

2.NP



2+KK



2.NP		
Č.M.	NÁZEV MÍSTNOSTI	PLOCHA
BYT 18.2.1		
18.2.1.01	PŘEDSÍŇ	5,9 m ²
18.2.1.02	KOUPELNA + WC	6,0 m ²
18.2.1.03	POKOJ + KK	23,2 m ²
18.2.1.04	POKOJ	18,4 m ²
18.2.1.05	BALKON	4,6 m ²
		58,0 m²



Způsob výpočtu podlahové plochy:

Podlahová plocha jednotky ve smyslu nařízení vlády č. 366/2013 Sb. – Podlahovou plochu jednotky tvoří půdorysná plocha všech místností včetně půdorysné plochy všech svislých nosných i nenosných konstrukcí uvnitř jednotky jako jsou stěny, sloupy, pilíře, komíny a obdobné svislé konstrukce. Půdorysná plocha je vymezena vnitřním lícem svislým konstrukcí ohraničujících jednotku včetně jejich povrchových úprav, není započtena šachta sousedící s nosnou stěnou. Započítává se také podlahová plocha zakrytá zabudovanými předměty, jako jsou zejména skříňe, vany a jiné zařizovací předměty v interiéru. Truhlářské vybavení má pouze informativní charakter a není součástí ceny.