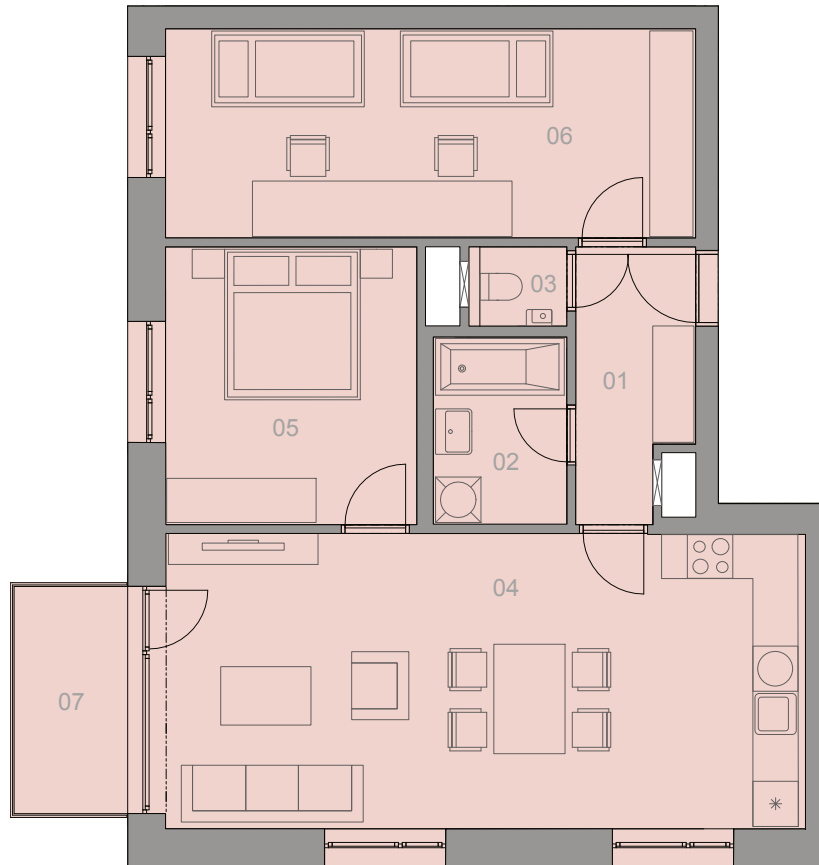


# Kostka 17

## 4.NP



# 3+KK



4.NP		
Č.M.	NÁZEV MÍSTNOSTI	PLOCHA
<b>BYT 17.4.3</b>		
17.4.3.01	PŘEDSÍŇ	5,2 m <sup>2</sup>
17.4.3.02	KOUPELNA	4,4 m <sup>2</sup>
17.4.3.03	WC	1,2 m <sup>2</sup>
17.4.3.04	POKOJ + KK	32,6 m <sup>2</sup>
17.4.3.05	POKOJ	12,2 m <sup>2</sup>
17.4.3.06	POKOJ	19,4 m <sup>2</sup>
17.4.3.07	BALKON	4,6 m <sup>2</sup>
		<b>79,5 m<sup>2</sup></b>



#### Způsob výpočtu podlahové plochy:

Podlahová plocha jednotky ve smyslu nařízení vlády č. 366/2013 Sb. – Podlahovou plochu jednotky tvoří půdorysná plocha všech místností včetně půdorysné plochy všech svislých nosných i nenosných konstrukcí uvnitř jednotky jako jsou stěny, sloupky, pilíře, komíny a obdobné svislé konstrukce. Půdorysná plocha je vymezena vnitřním lícem svislým konstrukcí ohraničujících jednotku včetně jejich povrchových úprav, není započtena šachta sousedící s nosnou stěnou. Započítává se také podlahová plocha zakrytá zabudovanými předměty, jako jsou zejména skříňe, vany a jiné zařizovací předměty v interiéru. Truhlářské vybavení má pouze informativní charakter a není součástí ceny.