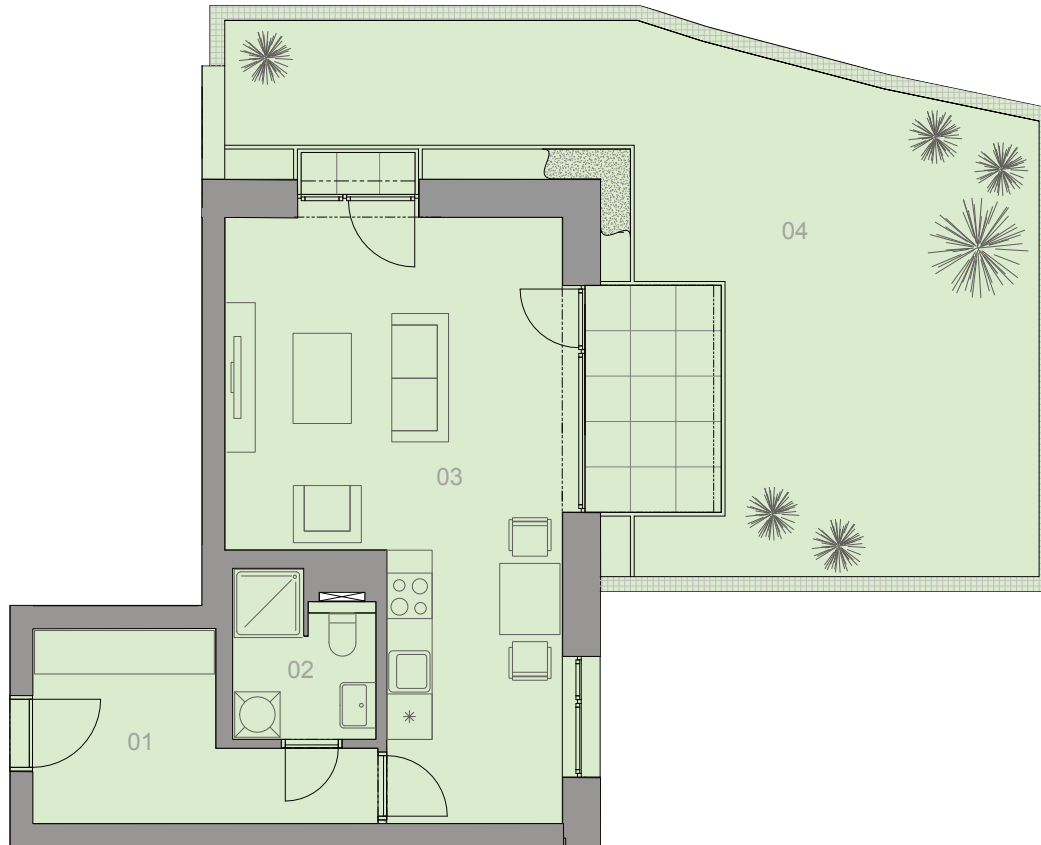


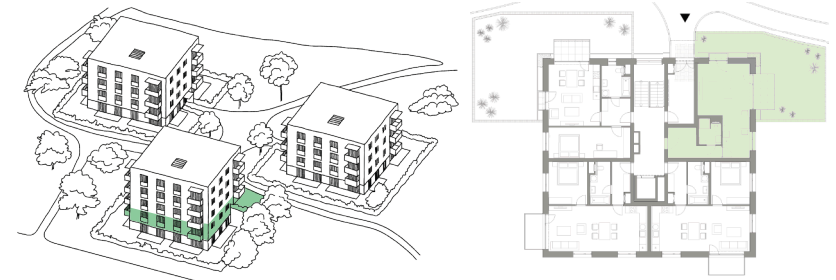
Kostka 17

1.NP



ATELIÉR

1.NP		
Č.M.	NÁZEV MÍSTNOSTI	PLOCHA
ATELIÉR 17.1.1		1+KK
17.1.1.01	PŘEDSÍŇ	8,4 m ²
17.1.1.02	KOUPELNA + WC	3,7 m ²
17.1.1.03	POKOJ	28,0 m ²
17.1.1.04	ZAHRADA	49,2 m ²
		89,3 m²



Způsob výpočtu podlahové plochy:

Podlahová plocha jednotky ve smyslu nařízení vlády č. 366/2013 Sb. – Podlahovou plochu jednotky tvoří půdorysná plocha všech místností včetně půdorysné plochy všech svislých nosných i nenosných konstrukcí uvnitř jednotky jako jsou stěny, sloupy, pilíře, komíny a obdobné svislé konstrukce. Půdorysná plocha je vymezena vnitřním lícem svislým konstrukcí ohraničujících jednotku včetně jejich povrchových úprav, není započtena šachta sousedící s nosnou stěnou. Započítává se také podlahová plocha zakrytá zabudovanými předměty, jako jsou zejména skříně, vany a jiné zařizovací předměty v interiéru. Truhlářské vybavení má pouze informativní charakter a není součástí ceny.