

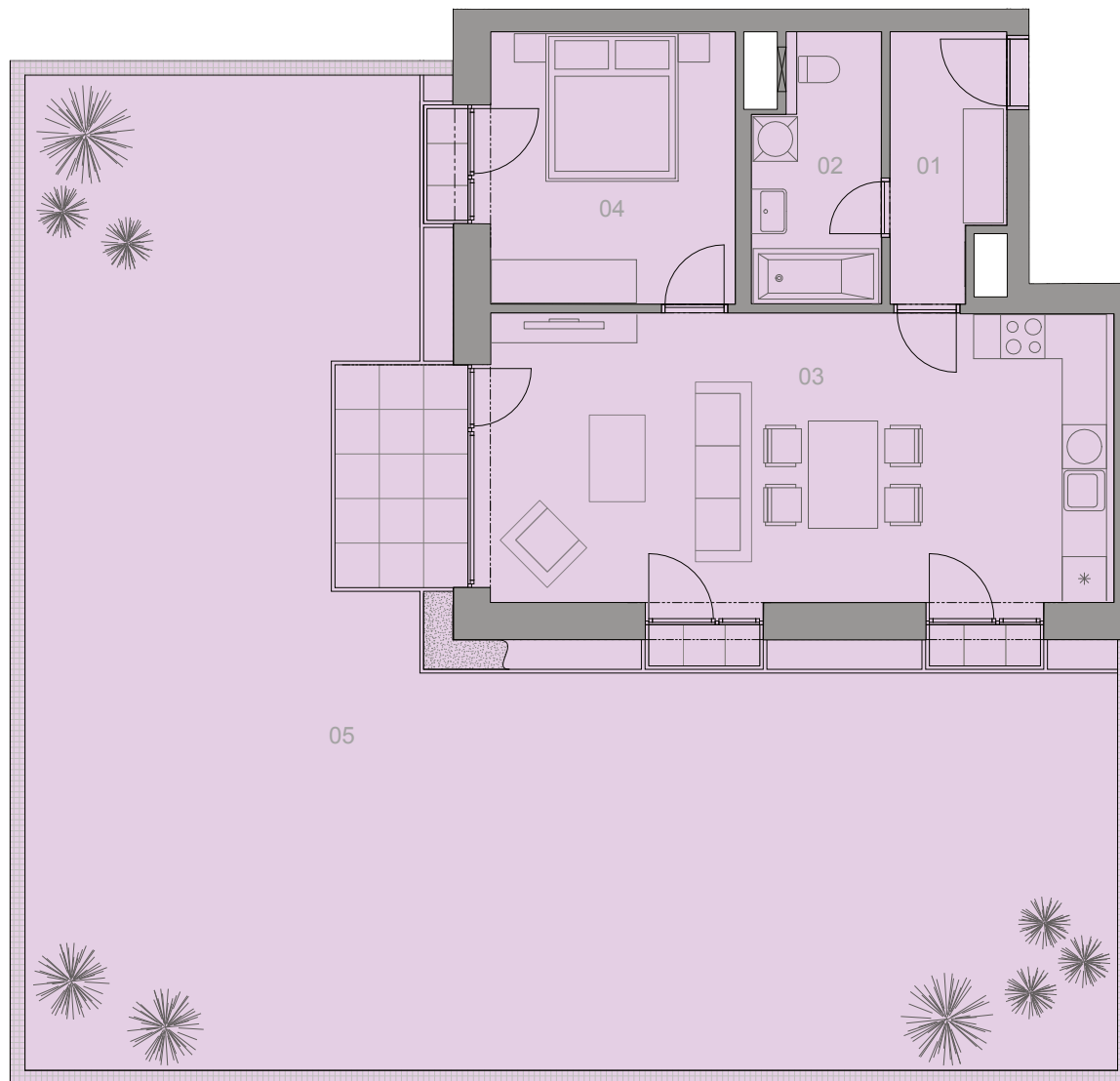


**Kostka 19**



**1.NP**

**2+KK**



1.NP	NÁZEV MÍSTNOSTI	PLOCHA
Č.M.		
<b>BYT 19.1.3</b>		
19.1.3.01	PŘEDSÍŇ	5,2 m <sup>2</sup>
19.1.3.02	KOUPELNA + WC	5,8 m <sup>2</sup>
19.1.3.03	POKOJ + KK	32,6 m <sup>2</sup>
19.1.3.04	POKOJ	12,2 m <sup>2</sup>
19.1.3.05	ZAHRADA	132,3 m <sup>2</sup>
		<b>188,1 m<sup>2</sup></b>



**Způsob výpočtu podlahové plochy:**

Podlahová plocha jednotky ve smyslu nařízení vlády č. 366/2013 Sb. – Podlahovou plochu jednotky tvoří půdorysná plocha všech místností včetně půdorysné plochy všech svislých nosných i nenosných konstrukcí uvnitř jednotky jako jsou stěny, sloupy, pilíře, komíny a obdobné svislé konstrukce. Půdorysná plocha je vymezena vnitřním lícem svislým konstrukcí ohraničujících jednotku včetně jejich povrchových úprav, není započtena šachta sousedící s nosnou stěnou. Započítává se také podlahová plocha zakrytá zabudovanými předměty, jako jsou zejména skříňe, vany a jiné zařizovací předměty v interiéru. Truhlářské vybavení má pouze informativní charakter a není součástí ceny.