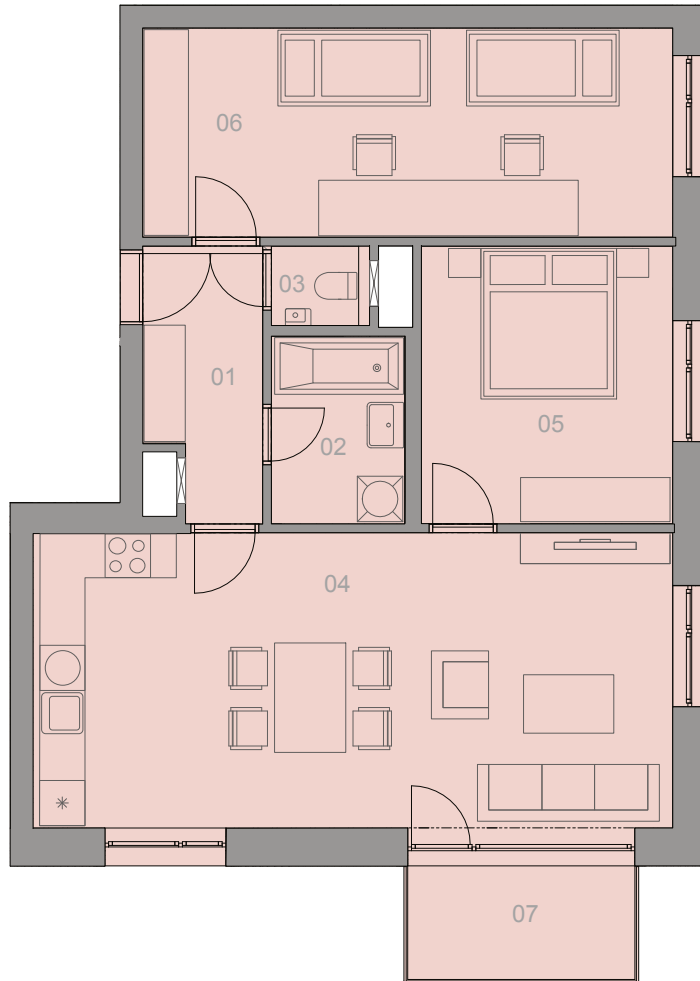


Kostka 19

4.NP



3+KK



4.NP			
Č.M.	NÁZEV MÍSTNOSTI	PLOCHA	
BYT 19.4.2			
19.4.2.01	PŘEDSÍŇ	5,2 m ²	
19.4.2.02	KOUPELNA	4,4 m ²	
19.4.2.03	WC	1,2 m ²	
19.4.2.04	POKOJ + KK	32,6 m ²	
19.4.2.05	POKOJ	12,2 m ²	
19.4.2.06	POKOJ	19,4 m ²	
19.4.2.07	BALKON	4,6 m ²	
		79,5 m²	



Způsob výpočtu podlahové plochy:

Podlahová plocha jednotky ve smyslu nařízení vlády č. 366/2013 Sb. – Podlahovou plochu jednotky tvoří půdorysná plocha všech místností včetně půdorysné plochy všech svislých nosných i nenosných konstrukcí uvnitř jednotky jako jsou stěny, sloupky, pilíře, komíny a obdobné svislé konstrukce. Půdorysná plocha je vymezena vnitřním lícem svislým konstrukcí ohraničujících jednotku včetně jejich povrchových úprav, není započtena šachta sousedící s nosnou stěnou. Započítává se také podlahová plocha zakrytá zabudovanými předměty, jako jsou zejména skříňe, vany a jiné zařizovací předměty v interiéru. Truhlářské vybavení má pouze informativní charakter a není součástí ceny.