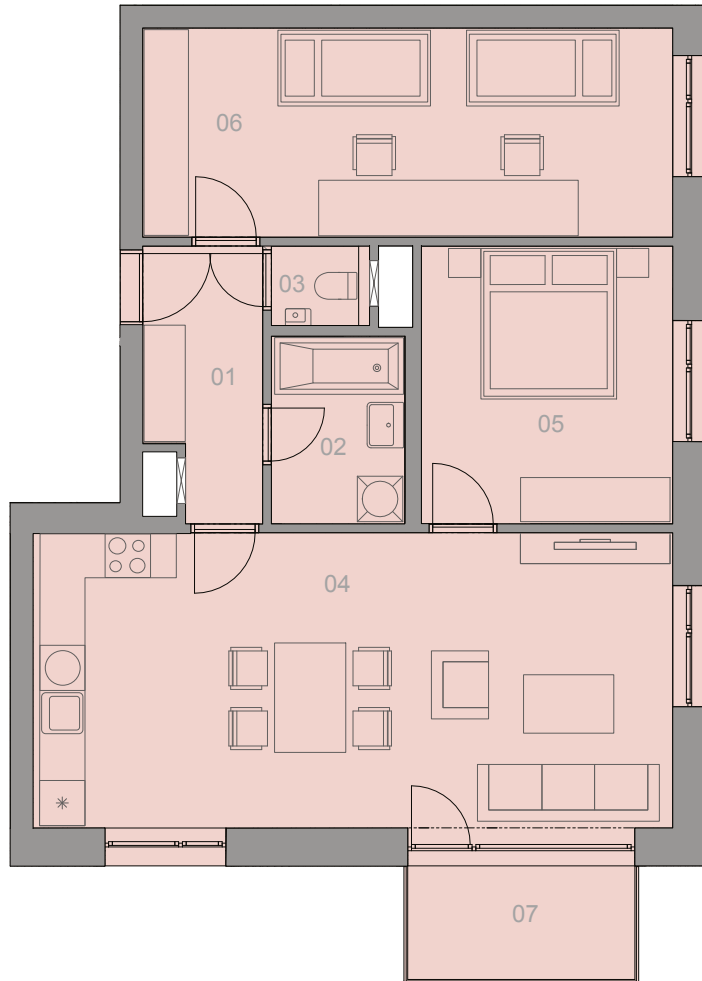


Kostka 18

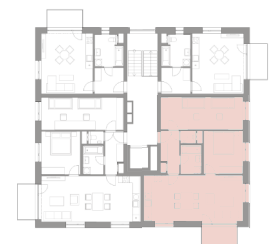
4.NP



3+KK



4.NP		
Č.M.	NÁZEV MÍSTNOSTI	PLOCHA
BYT 18.4.2		
18.4.2.01	PŘEDSÍŇ	5,2 m ²
18.4.2.02	KOUPELNA	4,4 m ²
18.4.2.03	WC	1,2 m ²
18.4.2.04	POKOJ + KK	32,6 m ²
18.4.2.05	POKOJ	12,2 m ²
18.4.2.06	POKOJ	19,4 m ²
18.4.2.07	BALKON	4,6 m ²
		79,5 m²



Způsob výpočtu podlahové plochy:

Podlahová plocha jednotky ve smyslu nařízení vlády č. 366/2013 Sb. – Podlahovou plochu jednotky tvoří půdorysná plocha všech místností včetně půdorysné plochy všech svislých nosných i nenosných konstrukcí uvnitř jednotky jako jsou stěny, sloupky, pilíře, komíny a obdobné svislé konstrukce. Půdorysná plocha je vymezena vnitřním lícem svislým konstrukcí ohraničujících jednotku včetně jejich povrchových úprav, není započtena šachta sousedící s nosnou stěnou. Započítává se také podlahová plocha zakrytá zabudovanými předměty, jako jsou zejména skříňe, vany a jiné zařizovací předměty v interiéru. Truhlářské vybavení má pouze informativní charakter a není součástí ceny.