

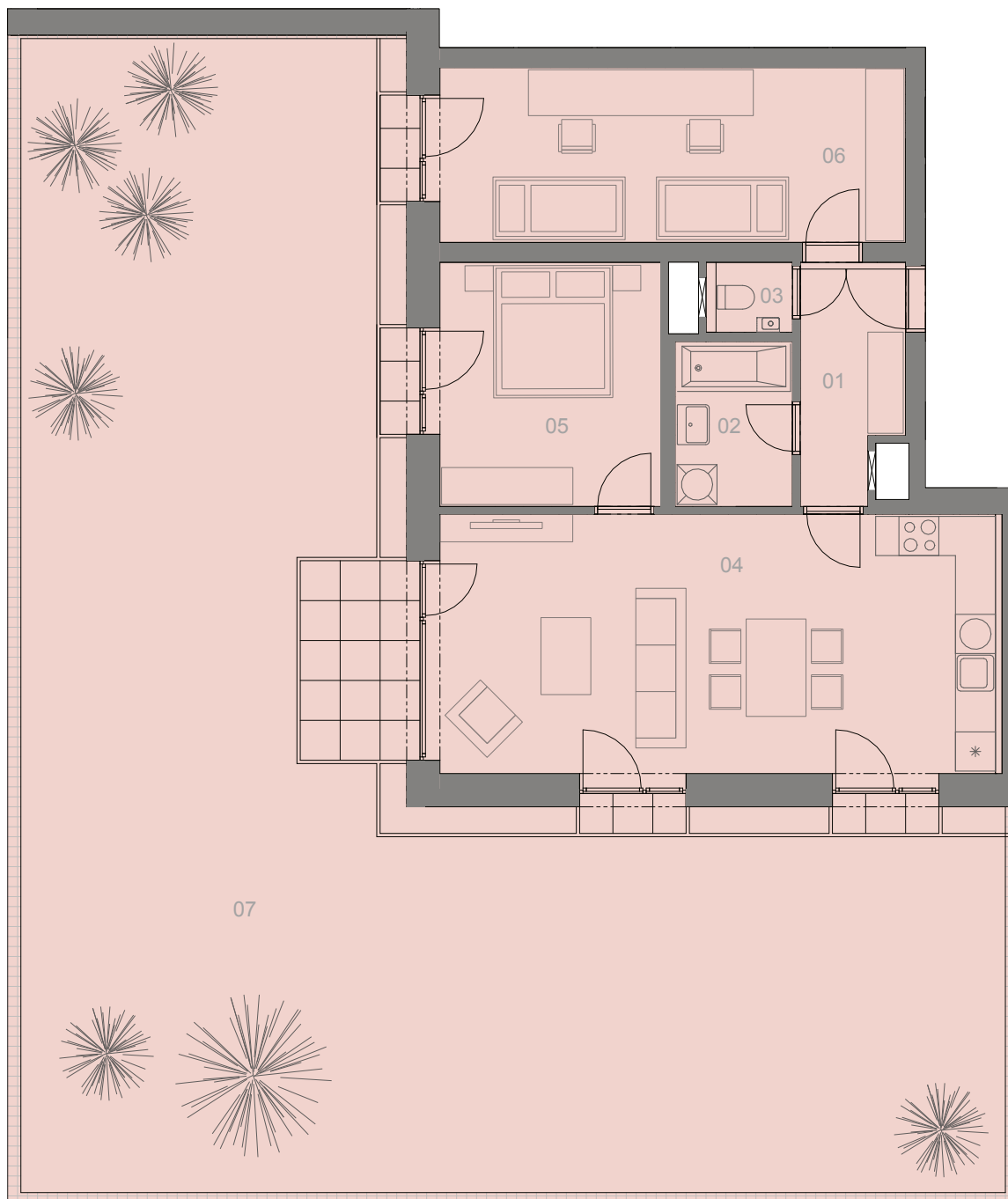
NOVÉ
OSLAVANY

Kostka 17



1.PP

3+KK



1.PP		
Č.M.	NÁZEV MÍSTNOSTI	PLOCHA
BYT 17.01.2		
17.01.2.01	PŘEDSÍŇ	5,2 m ²
17.01.2.02	KOUPELNA	4,4 m ²
17.01.2.03	WC	1,2 m ²
17.01.2.04	POKOJ + KK	32,6 m ²
17.01.2.05	POKOJ	12,2 m ²
17.01.2.06	POKOJ	18,4 m ²
17.01.2.07	ZAHRADA	153,6 m ²
		227,5 m²



Způsob výpočtu podlahové plochy:

Podlahová plocha jednotky ve smyslu nařízení vlády č.366/2013 Sb. – Podlahovou plochu jednotky tvoří půdorysná plocha všech místností včetně půdorysné plochy všech svislých nosných i nenosných konstrukcí uvnitř jednotky jako jsou stěny, sloupy, pilíře, komíny a obdobné svislé konstrukce. Půdorysná plocha je vymezena vnitřním lícem svislým konstrukcí ohraničujících jednotku včetně jejich povrchových úprav, není započtena šachta sousedící s nosnou stěnou. Započítává se také podlahová plocha zakrytá zabudovanými předměty, jako jsou zejména skříňe, vany a jiné zařizovací předměty v interiéru. Truhlářské vybavení má pouze informativní charakter a není součástí ceny.