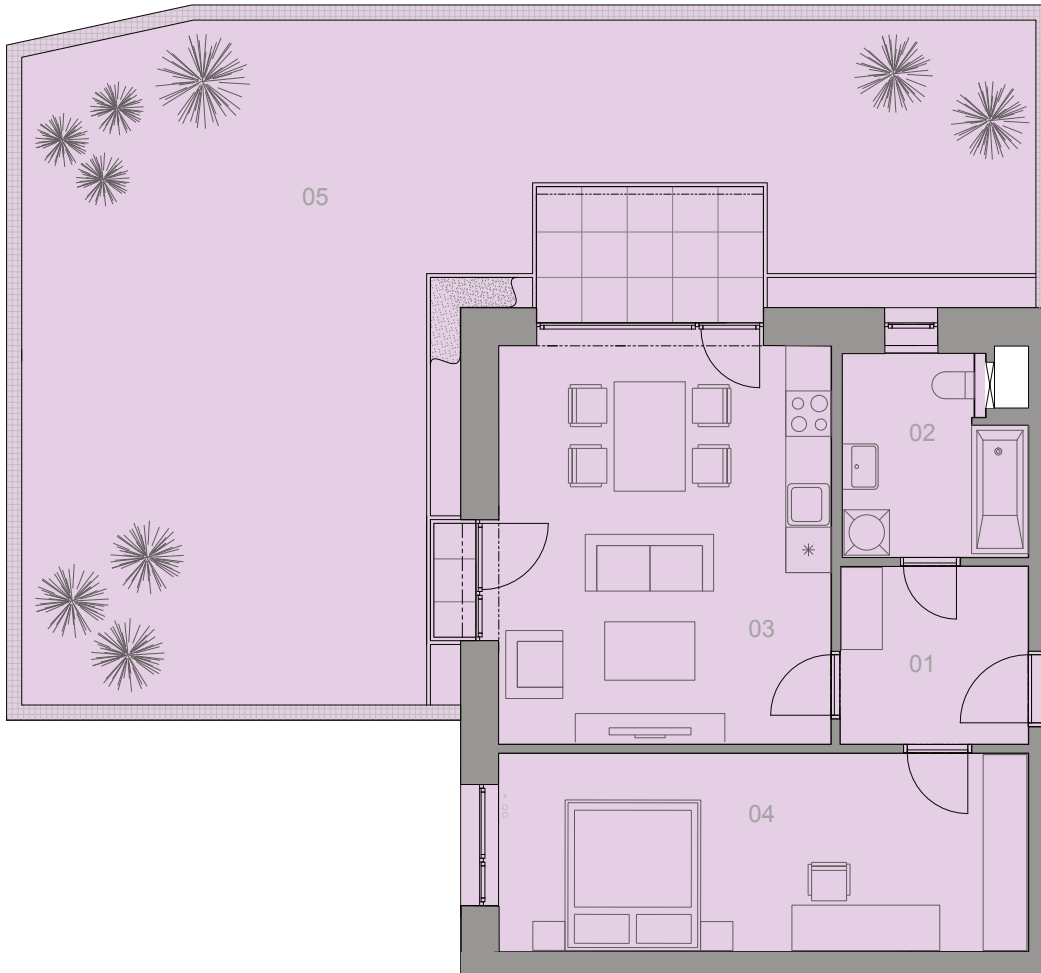


Kostka 17

1.NP



2+KK

1.NP	NÁZEV MÍSTNOSTI	PLOCHA
Č.M.		
BYT 17.1.4		
17.1.4.01	PŘEDSÍŇ	5,9 m ²
17.1.4.02	KOUPELNA + WC	6,0 m ²
17.1.4.03	POKOJ + KK	23,2 m ²
17.1.4.04	POKOJ	18,4 m ²
17.1.4.05	ZAHRADA	80,8 m ²
		134,2 m²



Způsob výpočtu podlahové plochy:

Podlahová plocha jednotky ve smyslu nařízení vlády č. 366/2013 Sb. – Podlahovou plochu jednotky tvoří půdorysná plocha všech místností včetně půdorysné plochy všech svislých nosných i nenosných konstrukcí uvnitř jednotky jako jsou stěny, sloupky, pilíře, komíny a obdobné svislé konstrukce. Půdorysná plocha je vymezena vnitřním lícem svislým konstrukcí ohraničujících jednotku včetně jejich povrchových úprav, není započtena šachta sousedící s nosnou stěnou. Započítává se také podlahová plocha zakrytá zabudovanými předměty, jako jsou zejména skříňe, vany a jiné zařizovací předměty v interiéru. Truhlářské vybavení má pouze informativní charakter a není součástí ceny.