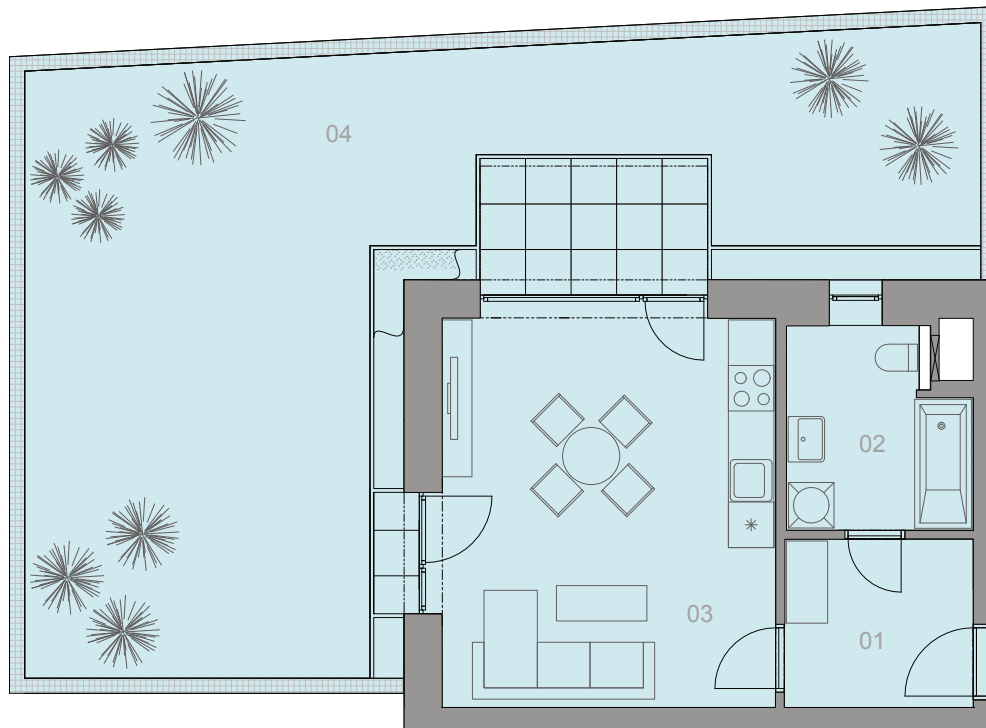


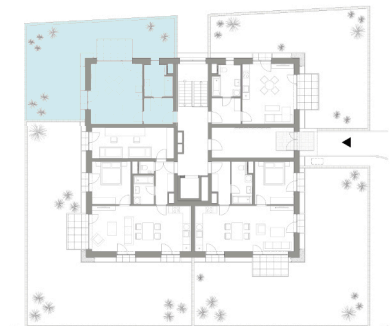
Kostka 18

1.NP



1+KK

1.NP		
Č.M.	NÁZEV MÍSTNOSTI	PLOCHA
BYT 18.1.4		
18.1.4.01	PŘEDSÍŇ	5,5 m ²
18.1.4.02	KOUPELNA + WC	6,0 m ²
18.1.4.03	POKOJ + KK	22,6 m ²
18.1.4.04	ZAHRADA	65,6 m ²
		99,6 m²



Způsob výpočtu podlahové plochy:

Podlahová plocha jednotky ve smyslu nařízení vlády č. 366/2013 Sb. – Podlahovou plochu jednotky tvoří půdorysná plocha všech místností včetně půdorysné plochy všech svislých nosných i nenosných konstrukcí uvnitř jednotky jako jsou stěny, sloupky, pilíře, komíny a obdobné svislé konstrukce. Půdorysná plocha je vymezena vnitřním lícem svislým konstrukcí ohraničujících jednotku včetně jejich povrchových úprav, není započtena šachta sousedící s nosnou stěnou. Započítává se také podlahová plocha zakrytá zabudovanými předměty, jako jsou zejména skříně, vany a jiné zařizovací předměty v interiéru. Truhlářské vybavení má pouze informativní charakter a není součástí ceny.